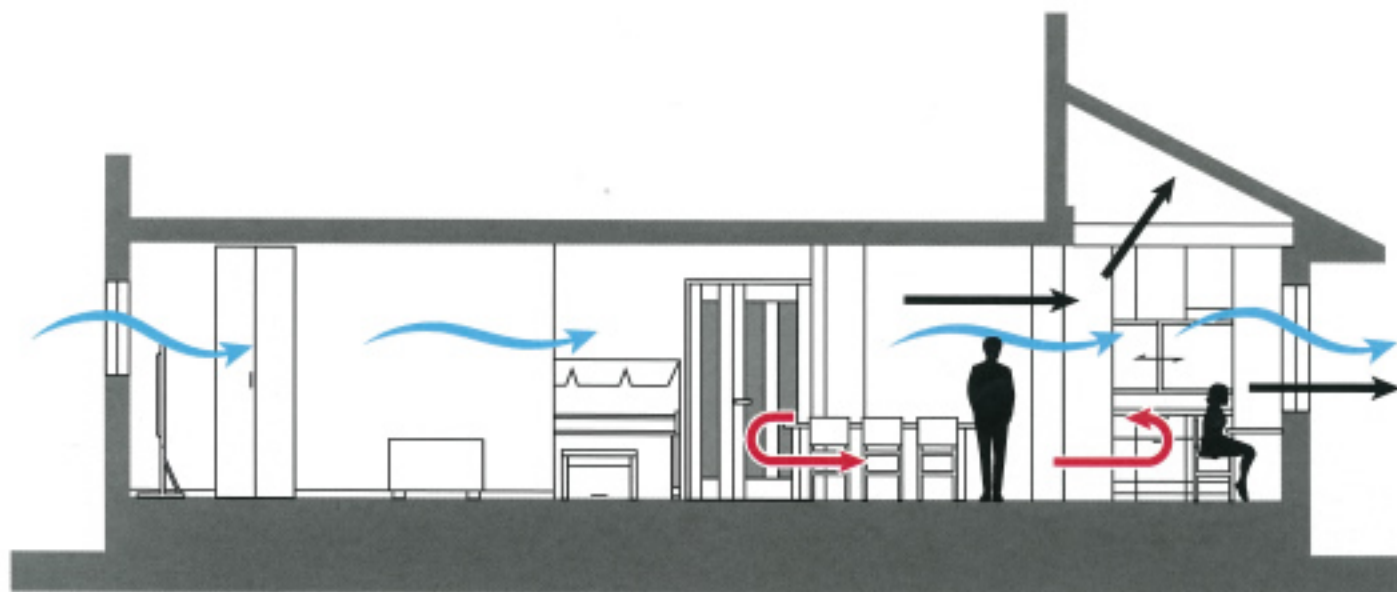




1

リフォームのアイデア 仕切られた閉鎖的な空間を「回遊できる開放的な空間」+「タテにも広がる吹抜け」2つの広がりをもつ空間へ



1 キッチン・ダイニング キッチンの背面収納を中心として、キッチン、家事コーナー、食卓をグルッと回遊。視線、風、家事動線も計算された快適空間に。

キーワード

回遊性=生活動線+空気の流れ+視界

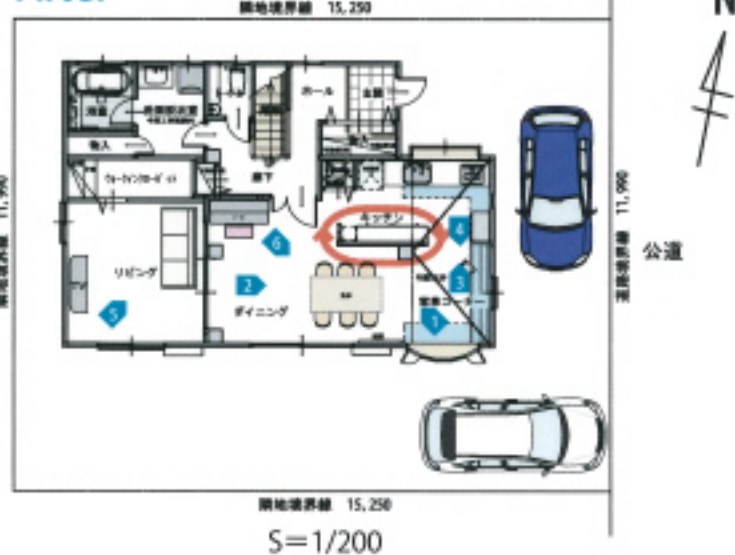
→ : 視線 ~ : 風 ↻ : 動線



Before



After



DATA

■所在地: あよし市	■延べ床面積: 127.44 m ²
■築年数(リフォーム時): 27年	■工事面積: 61.08 m ²
■建て方: 一戸建て	■工期: 1.5ヶ月
■構造: 軽量鉄骨2階建て	■工事完了: 平成28年3月31日



2



3

タテへの広がり

リフォームのアイデア

キッチン、格子と石調の壁でほどよい目かくし

4 キッチン・ダイニング
タテにもヨコにも広がる大空間。吹抜けからライトアップの光が広がり、明るく温かな印象に。

5 リビング
ダイニングとリビングの引き戸を開け放せば4つの部屋が奥様中心となるような大空間に変身。



4 ダイニングの天井を吹抜とし、天井への広がりも演出



5 つながる空間、めける視線



6