

CONCEPT

モコ with family

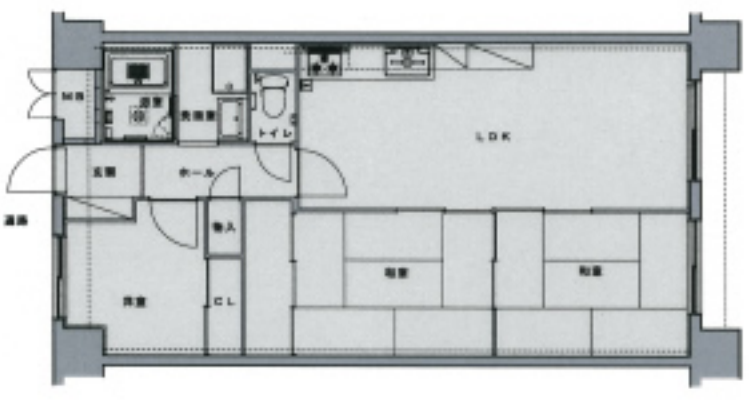


1 行動パターンにあわせた、タイル貼りの床が居心地良いひなたぼっこスペース

2 モコちゃんの運動不足解消は階段状のキャットウォーク

リフォームのアイデア 楽しげに遊ぶ猫を眺めたり、いっしょに遊んだり家族の一員として生活を考慮した空間づくり。

Before



DATA	■所在地：海部郡大治町	■延べ床面積：66.29㎡
	■築年数(リフォーム時)：29年	■工事面積：66.29㎡
	■建て方：共同住宅	■工期：2ヶ月
	■構造：RCマンション(8階建ての1階)	■工事完了：平成28年12月27日

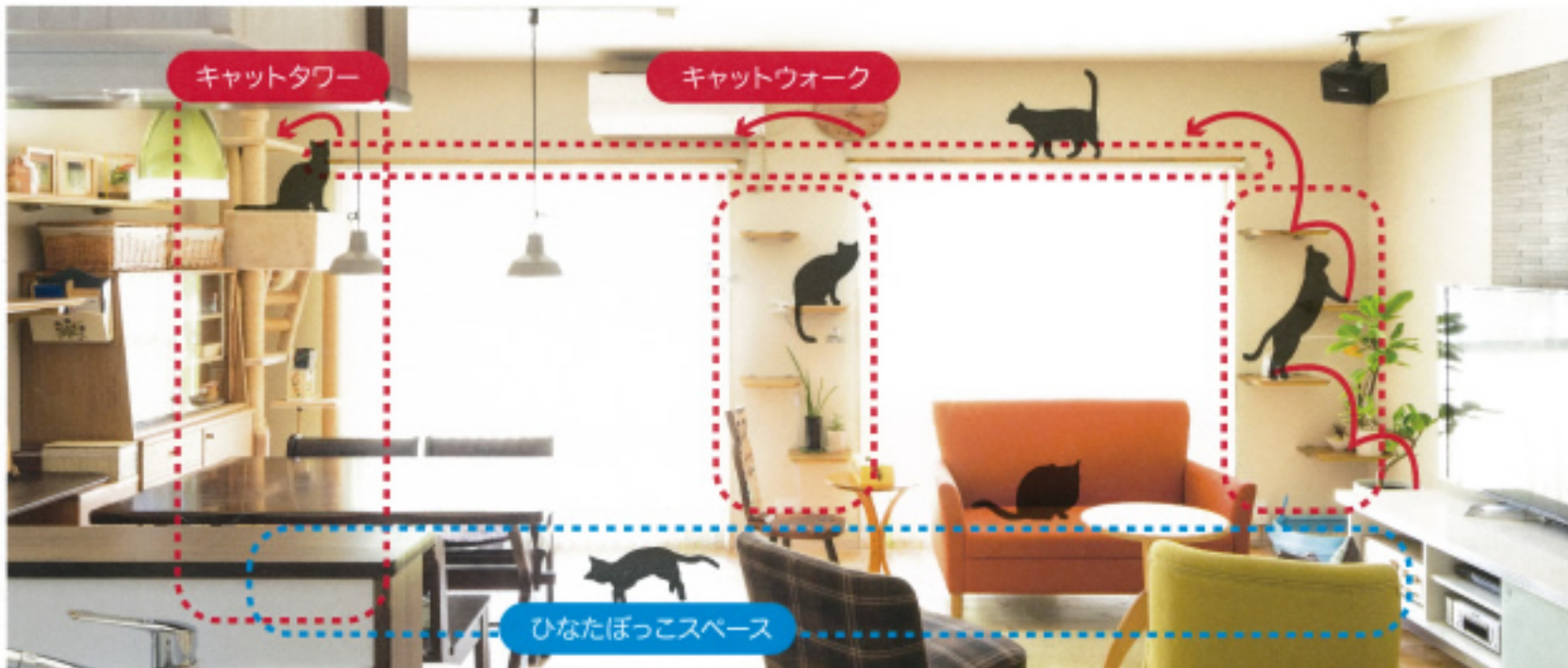
After



S=1/150



3 自由に入出りできるモコ専用の特注ドア



4 ひなたぼっこスペース



猫カフェ風の空間

5



6 家事をしながらモコを見守る

リフォームのアイデア

奥さま待望の対面キッチン、木のカウンターテーブルやこだわりの照明でカフェ風に。

1~7 LDK

- ・家族を見渡せる対面キッチンはカウンター付き
- ・レンガ調壁にガラスブロックの小窓がアクセント
- ・カフェらしさがぐっとアップする見せる棚を配置
- ・臭い対策は、消臭効果がある珪藻土塗壁とエコカラットを採用

5 寝室

ロールスクリーンで間仕切り。普段は開放的にOPEN!

8 収納

1ヶ所に集約したファミリークローゼット
タイル調のフロアで収納もおしゃれに

9 子供部屋

モザイクタイル風のエコカラットでかわいさアップ



7



8



9