



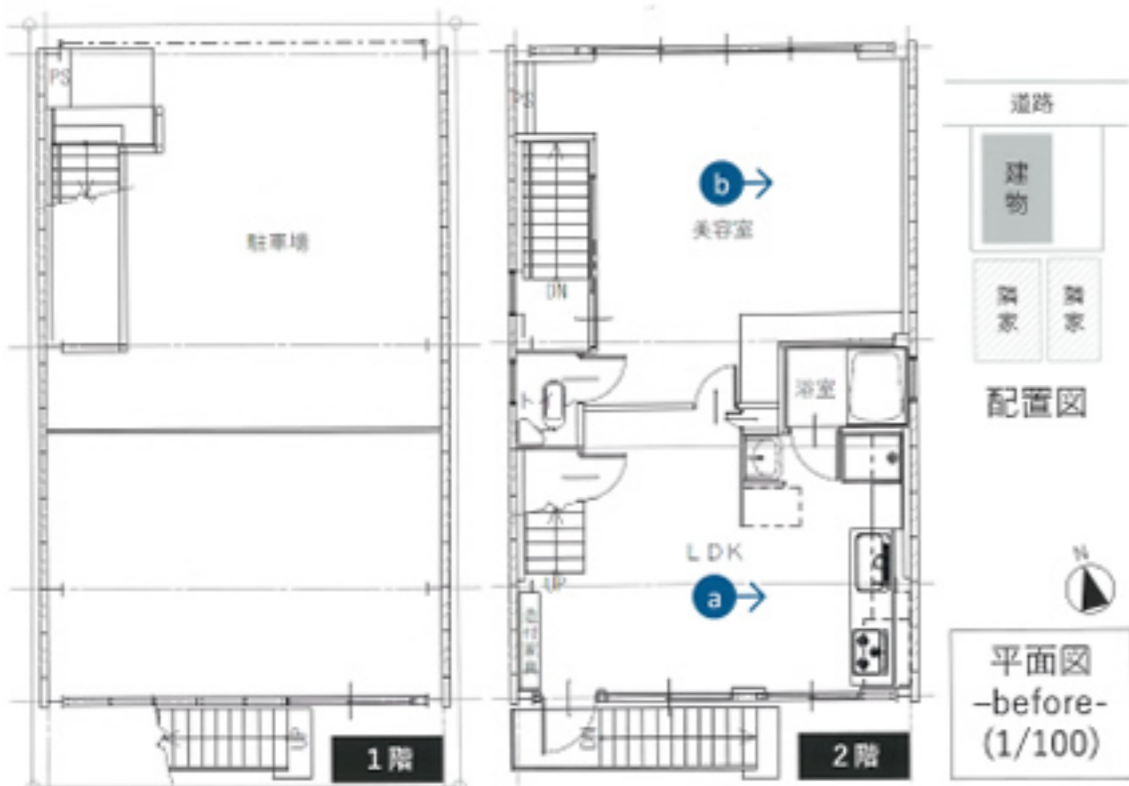
after (A)

とっても仲の良い70代のご夫婦。
 奥様はこの家で長年美容院をやっていましたが、
 常連のお客様に惜しまれながらも
 年齢のことも考え、お店をしめることに・・・
 いままでにぎやかだった美容院のスペースを
 これからは二人でゆっくり過ごすための
 ご夫婦のくつろぎの場に。
 いつもニコニコ笑顔のご夫婦にぴったりの
 明るいお部屋になりました。



after (B)

これから、ふたり。



before (a)



before (b)



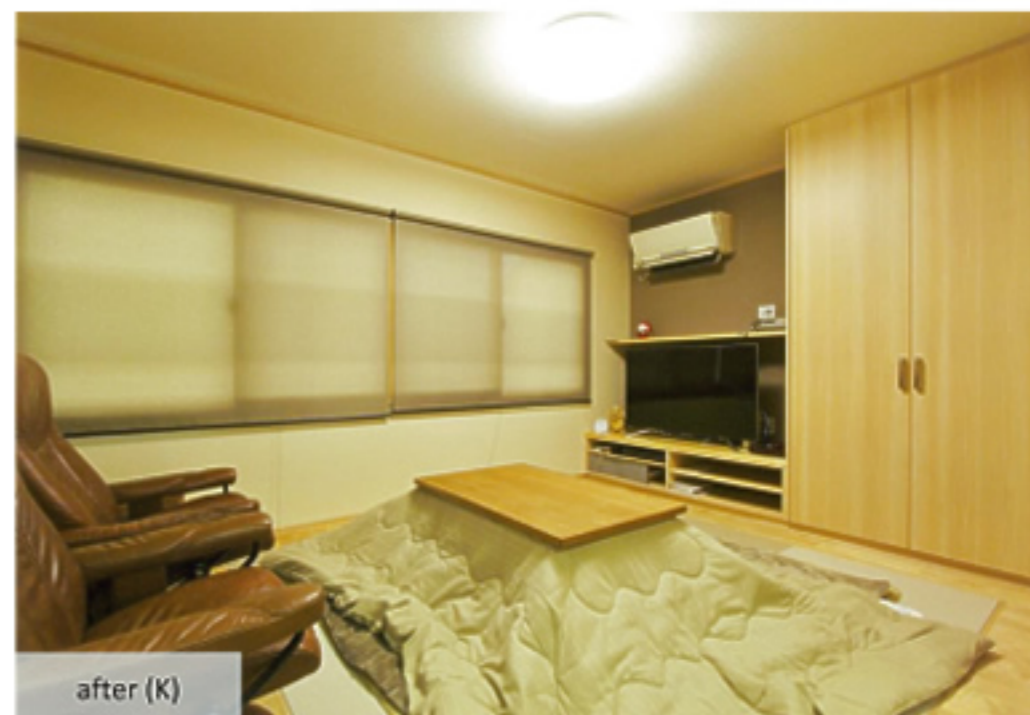
玄関
 以前は1階に玄関がなく、2階の自動ドアが入口であったが、店舗併用住宅から専用住宅に変わるため新しく玄関を設けた。家の前がすぐ道路なので、ドアの開き方も考慮した。

設備
 白を基調とした、明るく清潔感のある水まわり。中でもとても快適になったと一番喜ばれたのはお風呂。しっかり換気ができるよう窓を残すため、既設の窓が使えるギリギリのところに配置した。

和室
 床は灰桜色の畳とカバ桜の無垢材を使用。建具やクロスの色も同じトーンでそろえ、ナチュラルでやわらかい印象に。ご夫婦おそろいのソファを置くためにすべて畳にせず、一部を板張りとした。TV裏のアクセントクロスとロールスクリーンの色を合わせ、統一感を出した。

また2階へあがる階段が狭く、以前より家電の搬入に困っていたのでいざというときのために開けられるようにしたいとのご要望から、階段と和室の間に3枚引違い戸を設けた。お孫さんが遊びに来た際に誤って開けてしまわないように、戸の上部で鍵をかけられるようにした。

建具
 建物の真後ろに隣家があり南側からの十分な日差しが見込めず、更に以前は美容室とLDKの間に壁があったためLDKが少し暗い印象だった。今回は和室とLDKの間に壁をつくらず額入フラッシュ戸で間仕切ることによって北側からの採光を確保したのでLDKまで光が届き、部屋全体が明るくなった。透明部分は樹脂板を使用しているので、万が一ぶつかっても安心。



■ data ■ 所在地：豊橋市 建て方：戸建住宅 階数：3階建 工事面積：73.43㎡ 完了年月：平成29年11月
 築年数：40年 構造：鉄骨造 延面積：134.46㎡ 工事期間：2ヶ月半