

28年目の増改築



建物概要	
所在地	: 知立市鳥居
築年数	: 28年
建て方	: 一戸建て
主屋一	構造・階数 : 鉄筋コンクリート+木造2階建
	延床面積 : 208㎡
	リフォーム面積 : 67㎡
離れ一	構造・階数 : 木造2階建
	延床面積 : 105㎡
	工事期間 : 8ヵ月
	工事完了 : 平成29年4月

1990年に設計した住宅の庭に娘夫婦の家を‘離れ’として増築し、合わせて主屋を子育てが終わった夫婦の‘終の棲家’としリフォームすることになった。

リフォーム 主屋

これまでファミールームとして活用してきた和室をキッチン・ダイニングルームに、北面にあった物置を和室に位置換えすることで、中庭に開放された明るいキッチン・ダイニングルームができた。

これはもともと1階部分を壁式コンクリート造の大きな空間としていたため、容易に変更することが可能だった。

増築 離れ

主屋に対し圧迫感を少なくするために南に寄せたため変形のプランとなったが4.5mの幅の中庭を確保した。

その中庭に対し北向きではあるが、主屋と軒の高さを揃えながら北側のダイニングを開放できるプランとした。

和室は玄関先の土間に設け、コミュニケーションに活用できる場とした。

リフォーム 中庭

4.5mの幅の中庭はオーナーの希望で水のせせらぎをつくり、枝垂桜が植えられた。中庭を通して家族の気配を感じさせながら、適度な距離間を感じさせてくれる。



1



2



3



4



5



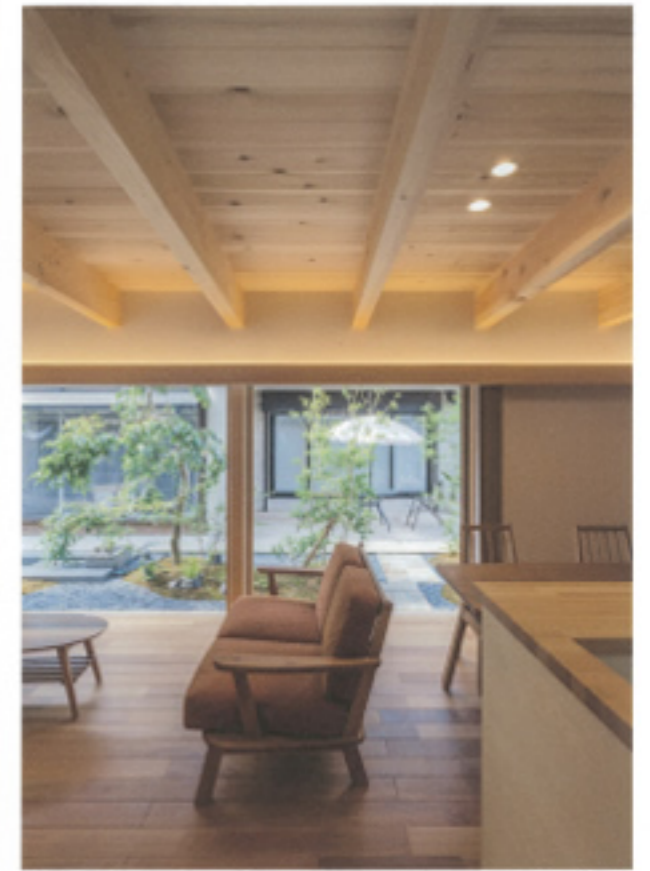
6



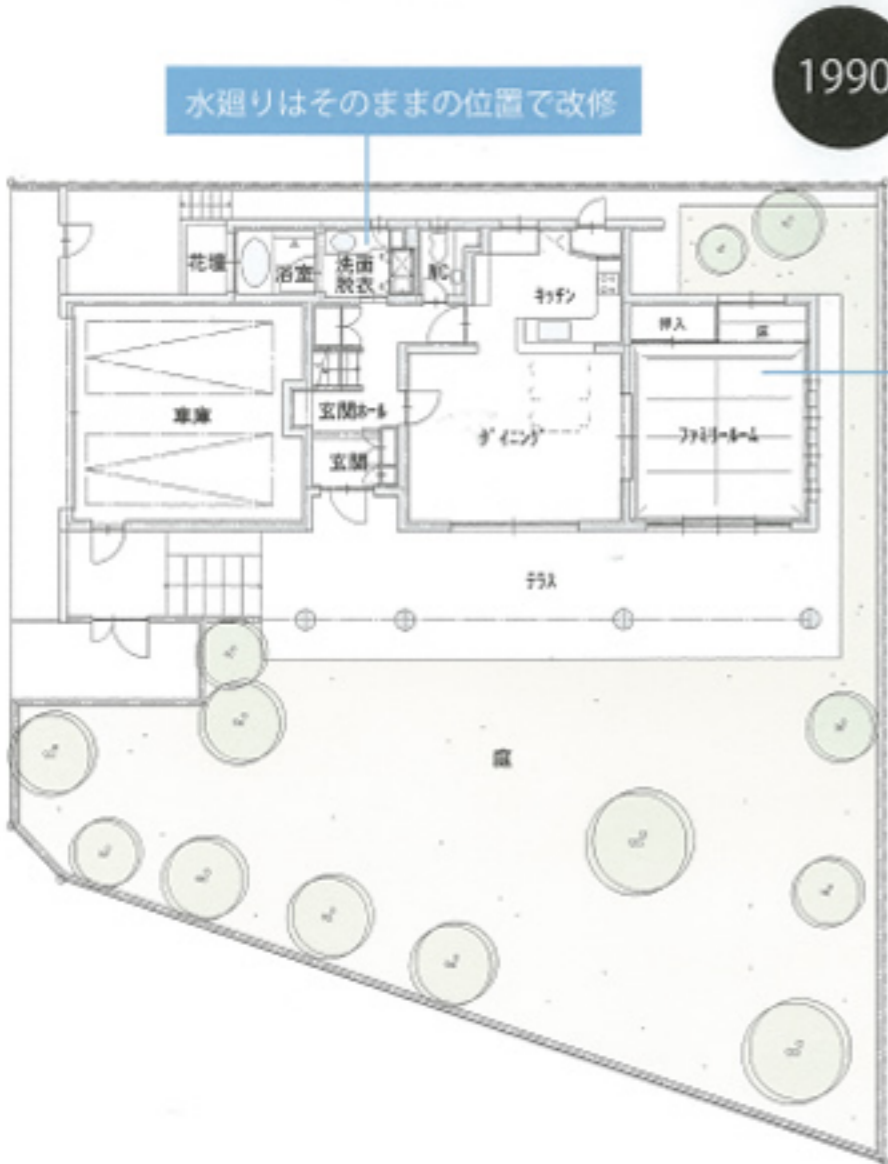
7 8



9



10



1990

水廻りはそのままの位置で改修

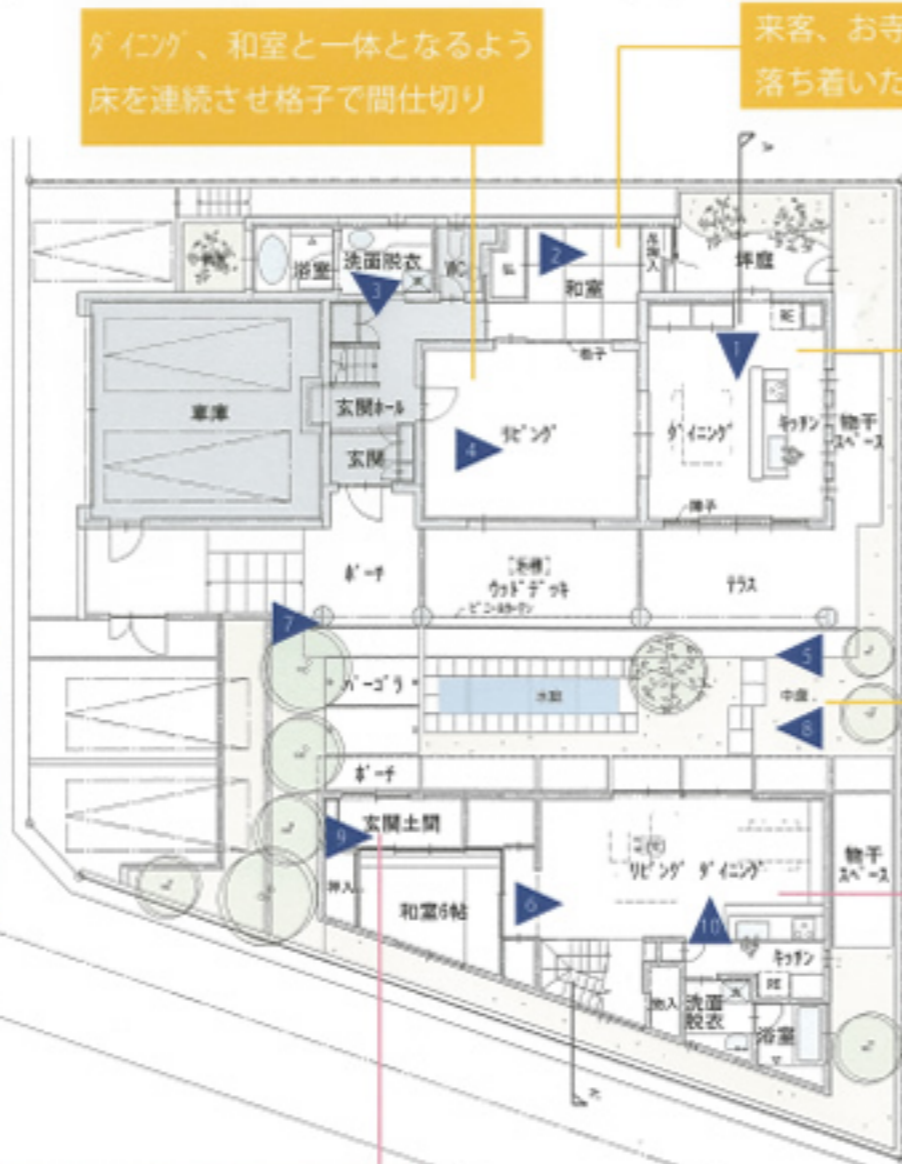
子育て中の家族4人の集まる場所だった

配置図兼1階平面図 1:200
1990年完成

水槽を置いたり庭を鑑賞する半屋外空間
寒い時はビニールカーペットで間仕切り



2017



配置図兼1階平面図 1:200

ダイニング、和室と一体となるよう床を連続させ格子で間仕切り

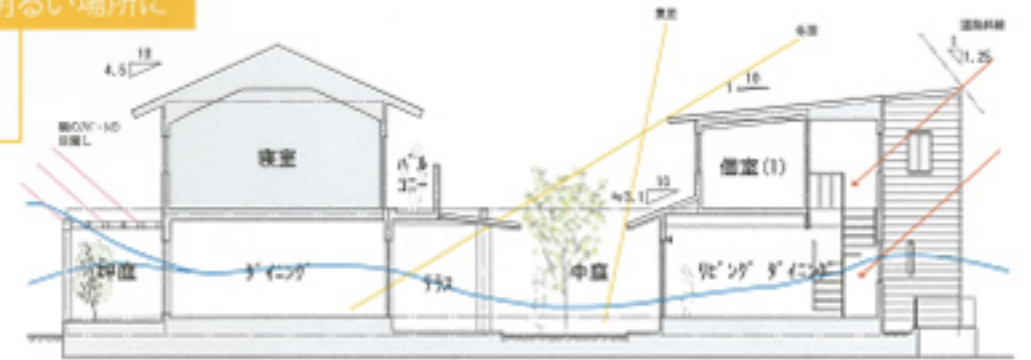
来客、お寺さんが直接出入りできるように落ち着いた和室

キッチン・ダイニングを明るい場所に

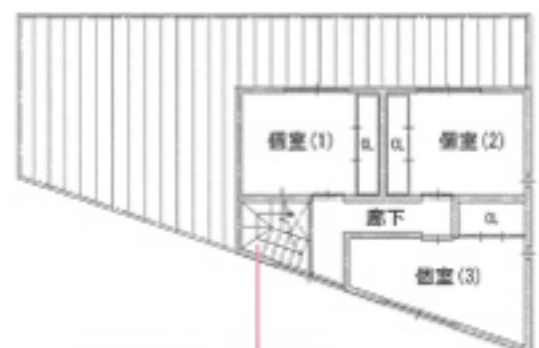
離れの娘ファミリーと中庭をはさんで気配が感じられる

お互いの気配が感じられるダイニング

来客を迎え入れる土間空間



A-A' 断面図 1:200



2階部分は主屋に陽が入るようセツパツして配置

2階平面図 1:200