



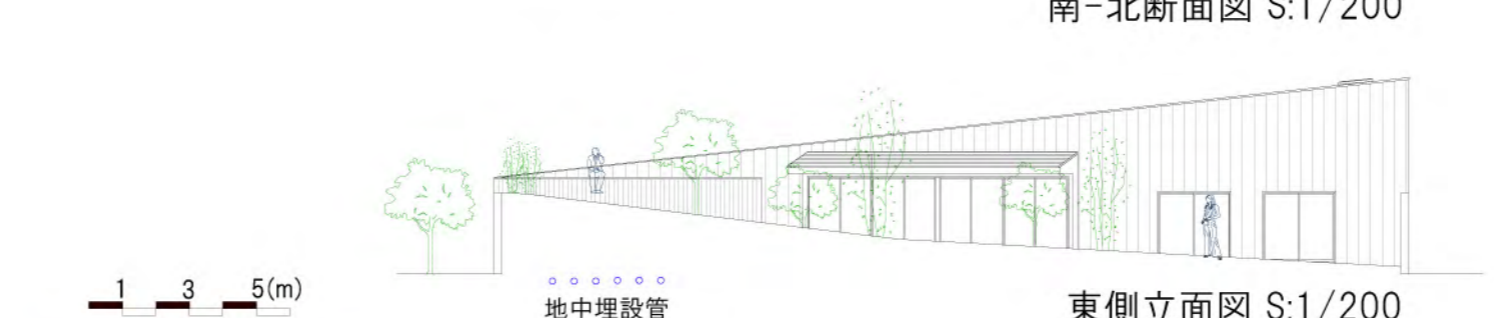
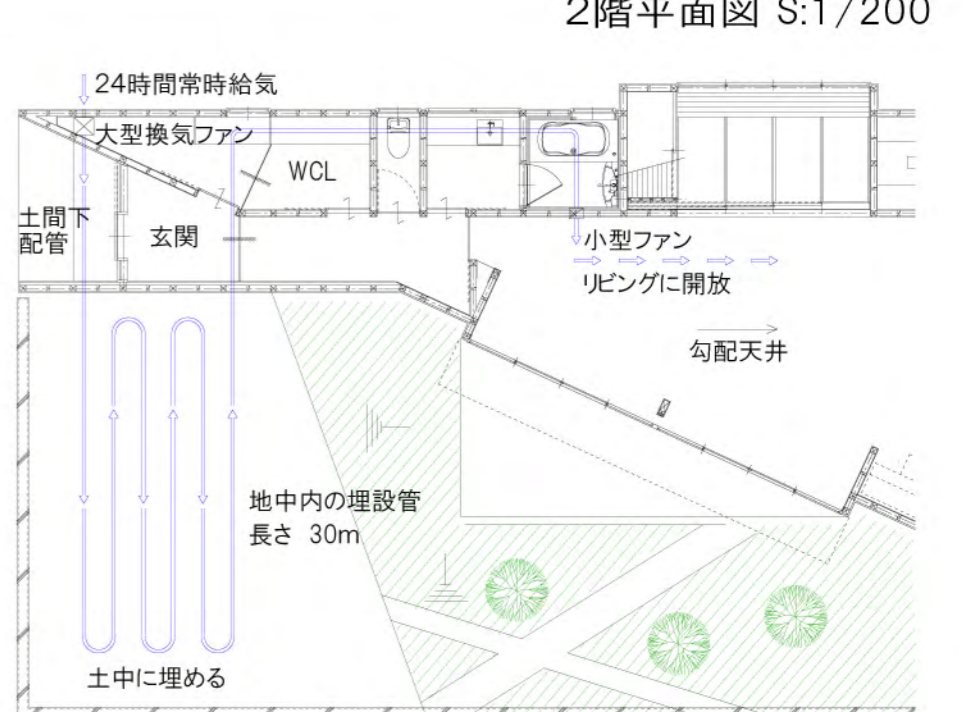
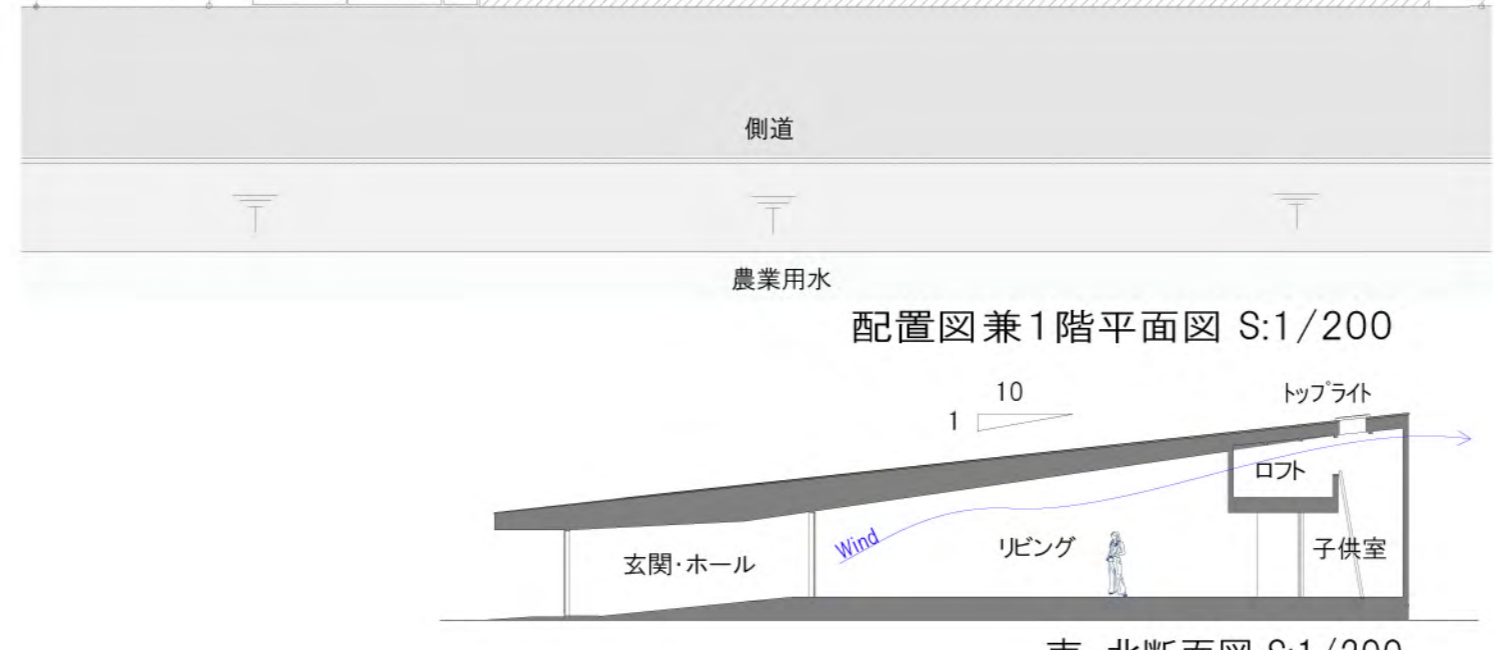
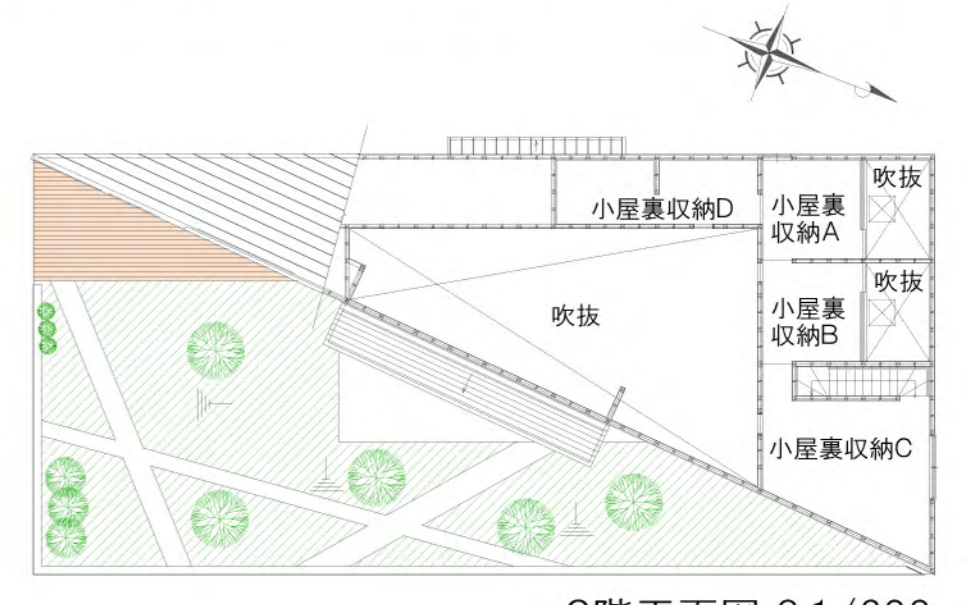
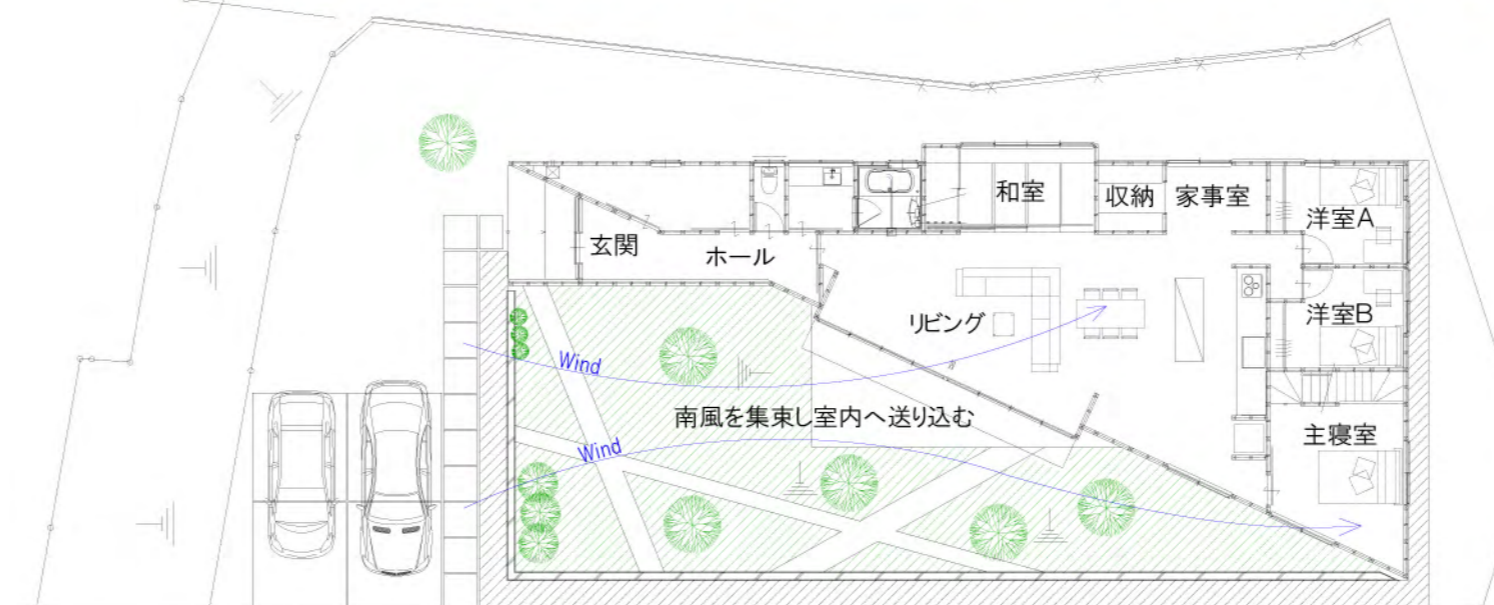
忘れられない、本当に気持ちの良い場所。
 家族は思い出した。
 ある夏キャンプで行った溪谷、
 勇気を出して奥深く行った、
 そして家族だけの場所を見つけた。
 周りには家族以外誰も居ない。
 家族は名付けた、家族だけの秘密の庭。
 その場所はどれだけ遠いのだろう？
 距離を忘れるくらい遠くに感じた。
 その庭に欲しいもの全てがあり、
 そのテントに必要なもの全てがある。

Secret Garden

中心市街地から数キロ離れた広い土地にこの住宅は建つ。東側には人口の農業用水があり、地域の重要な水資源として機能し地帯住民もその側道を積極的に利用している。西側には田畑があり景色は良い。プライバシーを確保しながら開くには、何かしらのアイデアが必要であった。

内部、外部共に三角形の空間で構成。外部庭にはL字にRC壁を配置し、内側に天端まで土を盛って丘をつくっている。側道からは、時折住民が塀の向こうで浮いて見える稀有な場面に遭遇する。室内のパノラマ状窓からの景色は、地面が空へとシームレスに繋がりに閉じながらも開放的な庭が実現している。屋根先端の木製デッキに行けば西側の豊かな田園風景を望むことができる。また、スロープで屋根まで繋がる道は夜には白く浮かび上がり、月見台へ行く指標となる。建屋屋根は一寸勾配、室内は勾配天井で伸びやかに構成され、北側の部屋は高さを利用してロフトや収納として空間利用している。

庭の土中3m下には塩ビ管を30m埋設し空気を通してあり、地熱利用を行っている。地中5m下温度は一年中を通して15度と言われているが、ここでは最大で外気温度±10度の温度を計測、安定温度を供給している。氷点下の日には暖かく感じ、真夏の暑い日には涼しく感じる事が実際にできた。リビングに開放された空気は勾配天井に沿って重力換気で流れ、立体的三角庭とRC塀は南風を室内に集束するように作用する。二つの三角形の空間は良好な空気環境実現にも貢献している。



建物概要：計画地 愛知県小牧市 用途 住宅 規模 2階建て
 構造種別 木造 敷地面積 473.97㎡ 建築面積 144.53㎡
 1階床面積 139.49㎡ 2階床面積 34.98㎡ 延床面積 174.47㎡
 建蔽率 30.50%(60%) 容積率 36.81%(160%)

